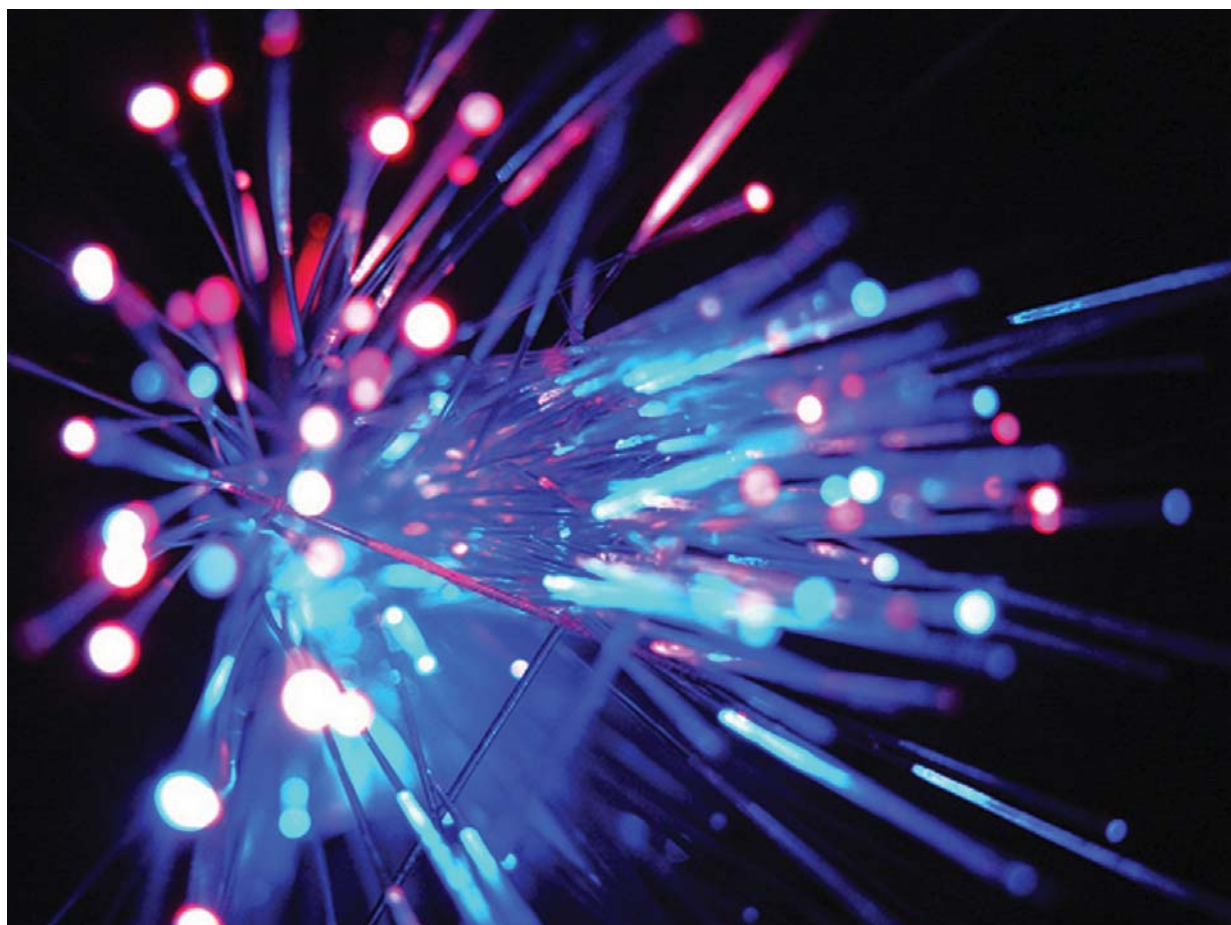


# Fibra Ottica

FINO A 1 GBPS E OLTRE



## ELEVATA SCALABILITÀ E SICUREZZA

I principali vantaggi delle fibre ottiche rispetto ai tradizionali cavi in rame sono: l'elevata capacità di trasporto delle informazioni grazie a valori di frequenza, larghezza di banda e velocità altissimi; la bassa attenuazione di linea, che rende possibile la trasmissione su lunghe distanze senza il degrado tipico delle linee tradizionali; l'assoluta neutralità alle interferenze elettromagnetiche, incluse quelle nucleari (tranne le radiazioni alfa e beta); l'alta resistenza elettrica, con la conseguente possibilità di impiegare la fibra in prossimità di linee elettriche ad elevata potenza senza generare problemi di conduttività; la bassa potenza dei segnali veicolati sulla fibra con conseguente maggiore sicurezza; l'elevata scalabilità della rete grazie ad un rapido aggiornamento della configurazione; l'ottima resistenza alle condizioni climatiche avverse. Tali caratteristiche la rendono la soluzione di connettività ideale per le applicazioni che necessitano di elevate velocità e ampiezze di banda con garanzie di sicurezza e continuità del servizio.

L'offerta MC-link contempla la fornitura di connessioni in fibra ottica su tutto il territorio nazionale.





Le soluzioni di connettività in fibra ottica di MC-link possono fornire velocità tra 10 Mbps per raggiungere anche 1 Gbps ed oltre. Tali velocità sono adatte a risolvere le esigenze di un'utenza aziendale evoluta.

MC-link offre un servizio di analisi della convenienza economica e progettazione per la posa in opera di fibra ottica anche in zone marginali scarsamente raggiunte dal servizio.



L'offerta MC-link oltre alla fibra ottica comprende in opzione servizi aggiuntivi che spaziano dall'offerta di fonia a servizi di data center o servizi di posta evoluta.

#### **SERVIZIO DI ACCESSO INTERNET PRESSO LA SEDE DEL CLIENTE**

L'uscita internet indipendente dall'accesso primario può offrire vantaggi in termini di affidabilità, ridondanza e ottimizzazione del traffico.

#### **SERVIZIO ADDIZIONALE DI SICUREZZA SULL'ACCESSO INTERNET**

Il servizio prevede l'utilizzo di un Firewall dedicato per la protezione della connessione da e verso internet. Sono compresi i servizi di manutenzione e gestione operativa per implementare le politiche di firewalling a garanzia di elevati livelli di sicurezza.

#### **SERVIZIO WEBFARM (DATA CENTER)**

Elevata capacità di internetworking e la massima visibilità dei server sulla Rete per tutti i servizi offerti (housing, business continuity, colocation e server renting).

#### **SERVIZIO VOCE**

Una gamma di servizi avanzati di telefonia realizzati sia con trasporto IP che con trasporto SDH.

#### **SERVIZIO DI BACKUP DELLA LINEA DI ACCESSO**

Circuito di backup automatico in modo da aumentare il livello di sicurezza e affidabilità della linea di accesso anche in caso di malfunzionamenti del link primario.

#### **SERVIZIO DI POSTA ELETTRONICA SINCRONIZZATA**

Soluzioni avanzate di posta elettronica Mailconnect e Mail.2, che consentono di sincronizzare e condividere la posta elettronica su ogni computer e smartphone utilizzato.