

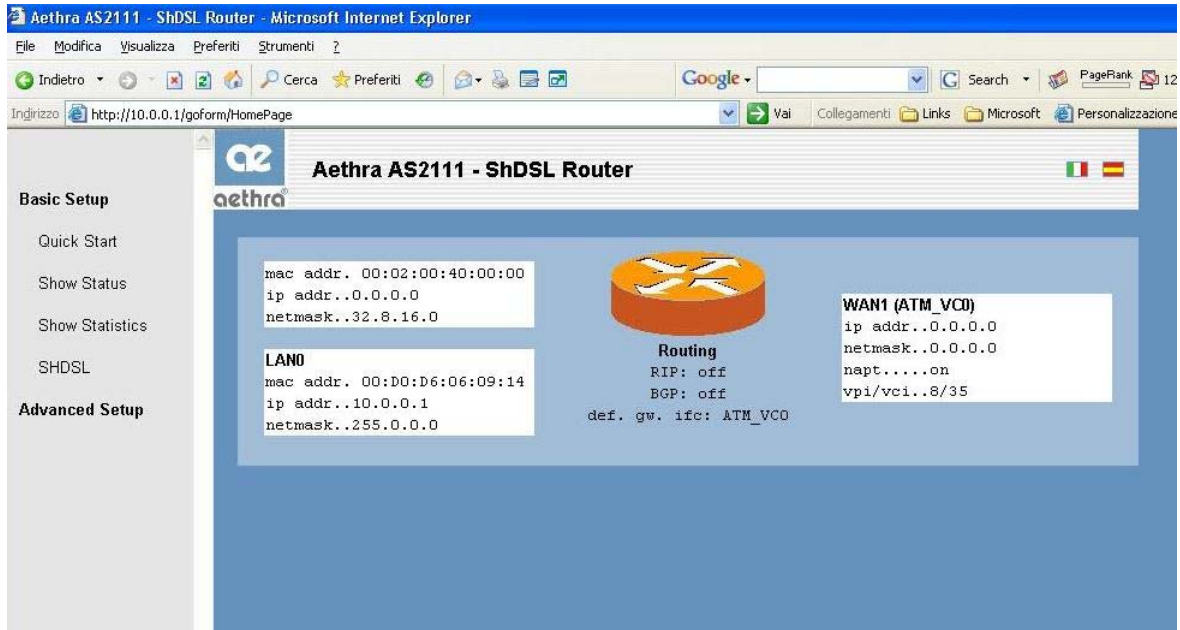
SHDSL - 2 o 4 Fili

AETHRA AS2111

Questo router viene dato alle **CORPORATE SIMMETRICHE** [2 Mb, quindi "2 fili", 1 solo doppino]
ed alle **CORPORATE SIMMETRICHE PLUS** [4Mb, quindi "4fili", 2 doppini (2 utenze)]

Accediamo al router con l'ip de default **10.0.0.1** alla richiesta di login inseriamo **admin** allo user e **lasciamo vuoto** il campo password;

Ora siamo dentro le configurazioni del nostro Aethra.



Per prima cosa bisogna impostare nel menu **SHDSL** la modalità della linea (2 o 4 fili) a seconda dell'abbonamento del cliente:

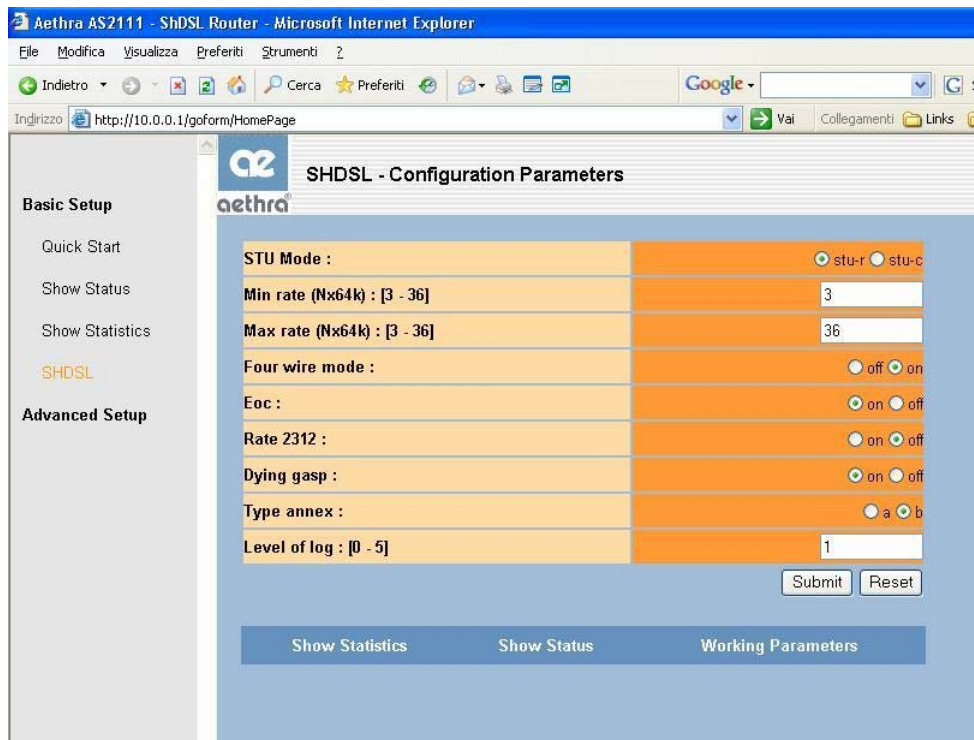
*(in alcune versioni firmware per trovare il menu shdsl potrebbe essere necessario cliccare su **advanced setup**)*

le **CORPORATE SIMMETRICHE** sono a 2 fili quindi il parametro **FOUR WIRE MODE** (modalità 4 fili) deve stare su **OFF**,

le **CORPORATE SIMMETRICHE PLUS** sono a 4 fili perciò il parametro **FOUR WIRE MODE** (modalità 4 fili) deve stare su **ON**

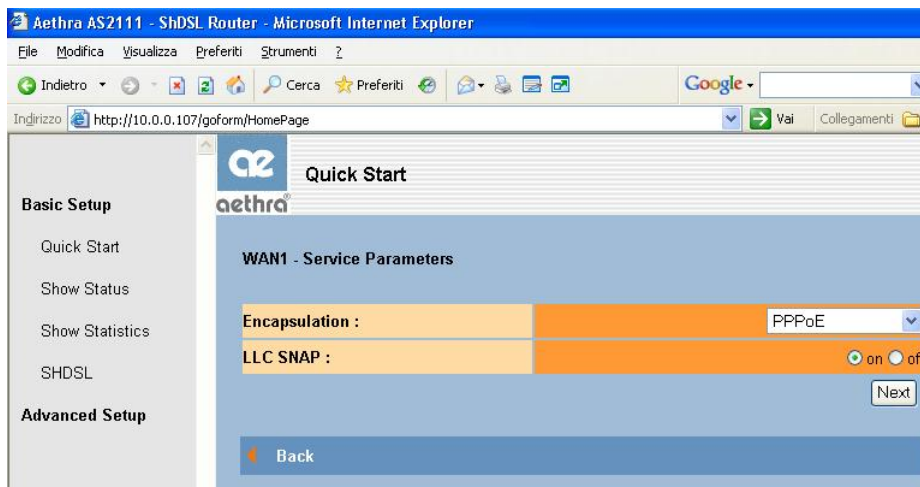
Un altro parametro **importantissimo** ai fini dell'allineamento del cliente è la modalità "**ANNEX**", si trova sempre nel menu **SHDSL** e dev'essere impostata su "**B**".

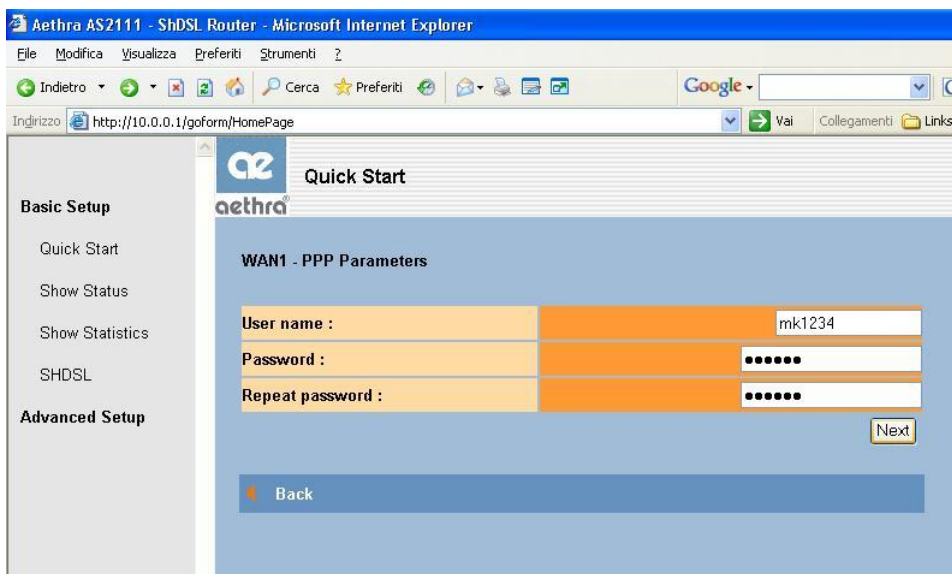
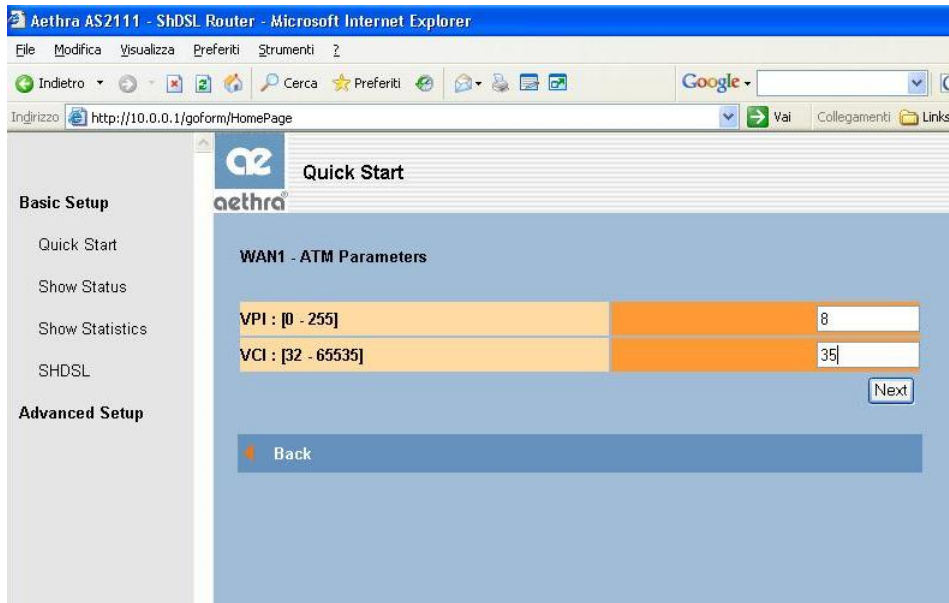
Clicchiamo **SUBMIT** per confermare il parametro



Adesso passiamo alla parte ATM della configurazione, clicchiamo sul menu di sinistra il link **Quick Start** selezioniamo il parametro **PPPOE** sull'incapsulation ed impostiamo sul campo multiplex la modalità **LLC SNAP** su ON (*clicchiamo NEXT*)
impostiamo il **VPI** ad **8** ed il **VCI** a **35** (*clicchiamo NEXT*)

Settiamo user name e password e clicchiamo NEXT





A questo punto ci si presenta una schermata dove dobbiamo SALVARE le impostazioni appena configurate per renderle permanenti...clicchiamo **SAVE**

