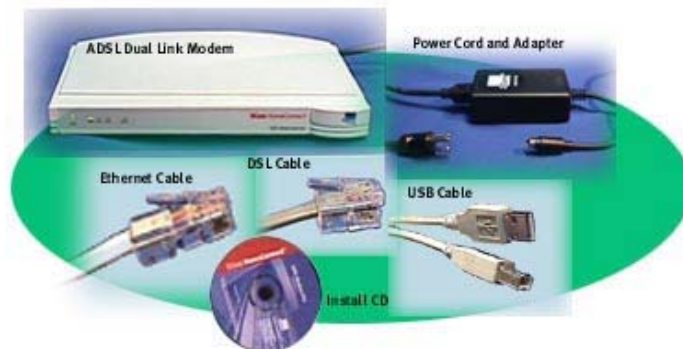


MC-link

Connessione e configurazione del modem
3Com Home Connect Modem ADSL Dualink
per l'accesso ad MC-link in ADSL
A cura del supporto tecnico di MC-link



La confezione comprende, oltre al modem: un **cavo di alimentazione**, un **cavo USB**, un **cavo seriale**, un **cavo di rete RJ 45**, un **cavo di linea analogica RJ 11**, due **CD-ROM** contenenti il **software per l'installazione** ed una **guida rapida all'installazione**.

I requisiti necessari per l'installazione sono:

- Windows 95, Windows 98, Windows NT 4.0, Windows 2000
- 10 MB di spazio libero sul disco rigido
- lettore CD-ROM
- porta USB o scheda di rete

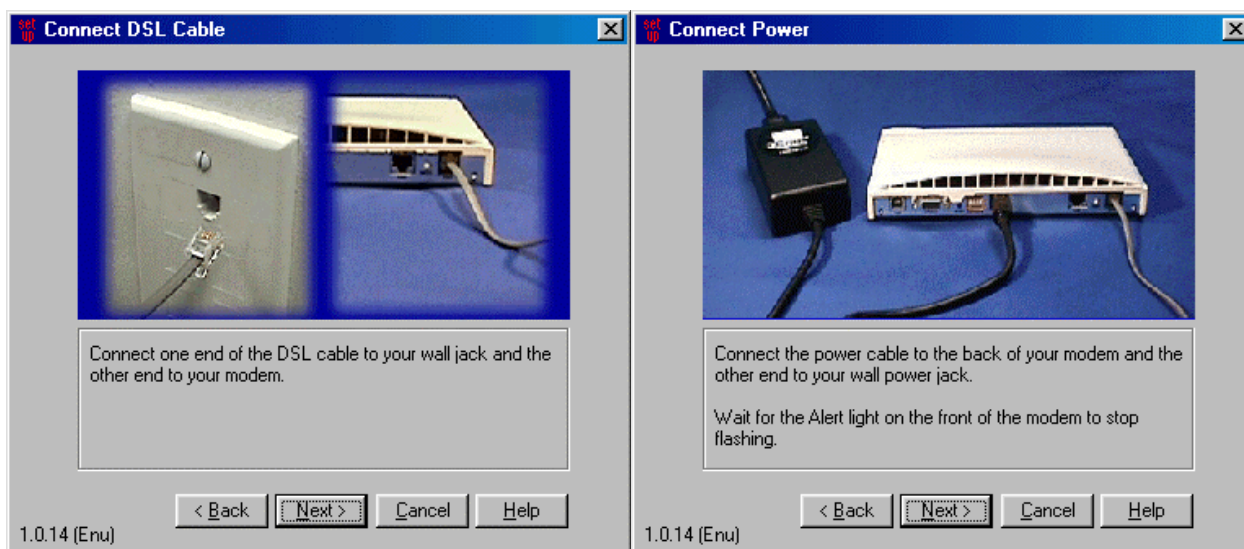
Passo 1) Installazione del modem ADSL

ATTENZIONE: è molto importante collegare i cavi solo quando l'installazione lo richiederà.

All'interno della confezione sono contenuti due CD-ROM; uno con il software per l'installazione su sistemi operativi Windows 96 o Windows 98, l'altro per l'installazione su sistemi Windows ME o Windows 2000. Inserite nel lettore il **CD-ROM contenente il software di installazione dopo aver verificato il sistema operativo utilizzato**. Il sistema avvierà automaticamente la procedura di installazione. Se, dopo aver inserito il CD-ROM, la procedura di installazione non dovesse iniziare automaticamente, sarà comunque possibile avviarla manualmente lanciando il file **setup.exe** contenuto nel CD-ROM.



Una schermata di benvenuto introdurrà nella procedura di installazione. Cliccare sul pulsante **Next**.



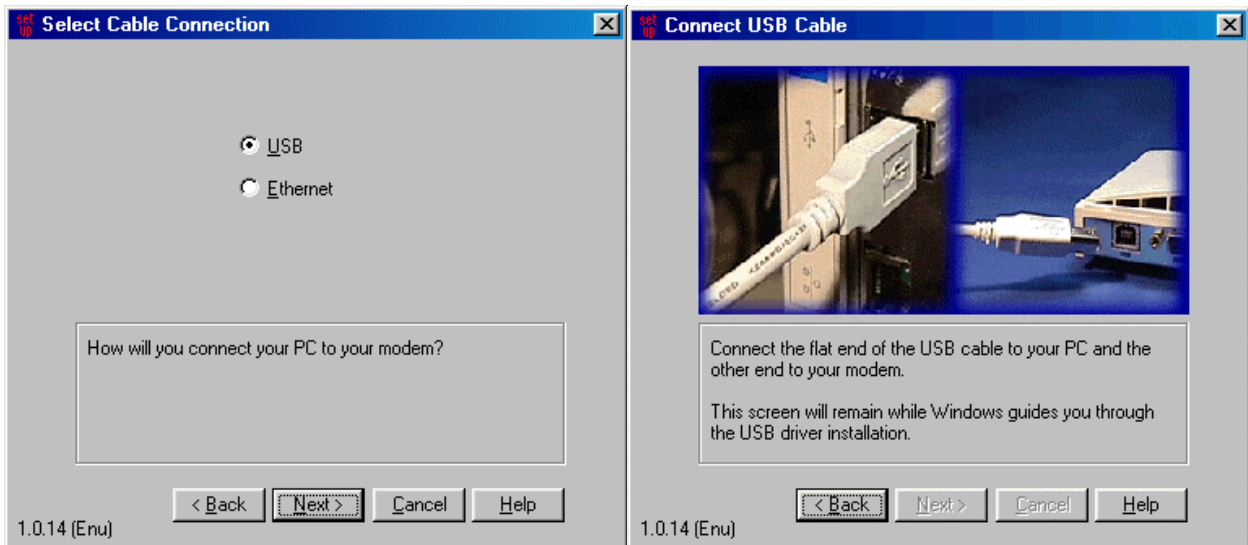
Il sistema chiederà di collegare il cavo di linea analogica al modem e quindi alla presa ADSL. Eseguire questa operazione e cliccare sul pulsante **Next**.

Sarà necessario adesso collegare l'alimentatore al modem e alla presa di corrente. Al termine dell'operazione, cliccare sul pulsante **Next**.

Il sistema permette quindi di scegliere se si desidera realizzare un collegamento tramite **porta USB** o tramite **porta Ethernet**. **Se si utilizza una porta Ethernet è possibile saltare al Passo 3.**

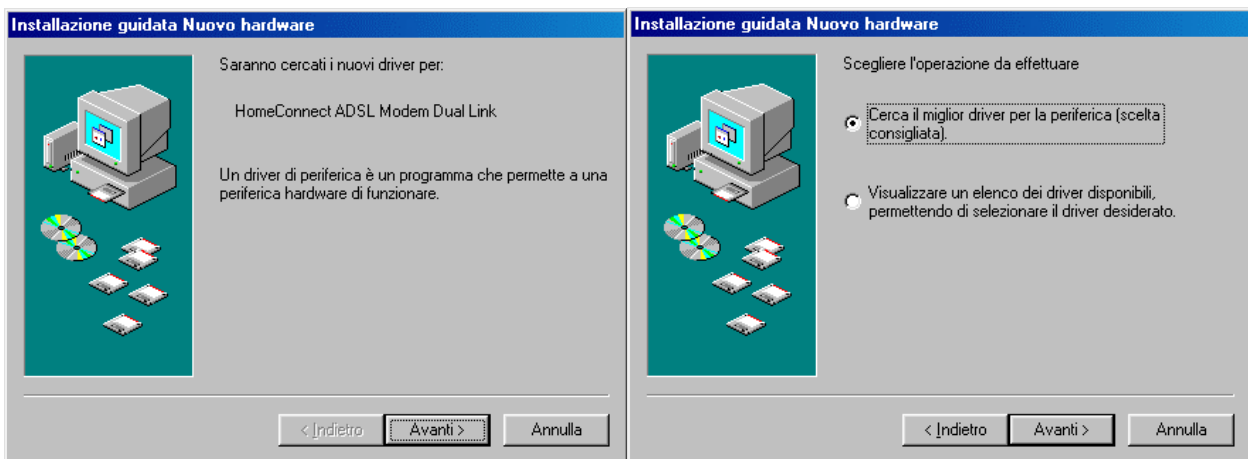
Passo 2) Collegamento tramite porta USB

Per connettere il modem al computer tramite la porta USB, selezionare l'opzione **USB** e cliccare su **Next**.



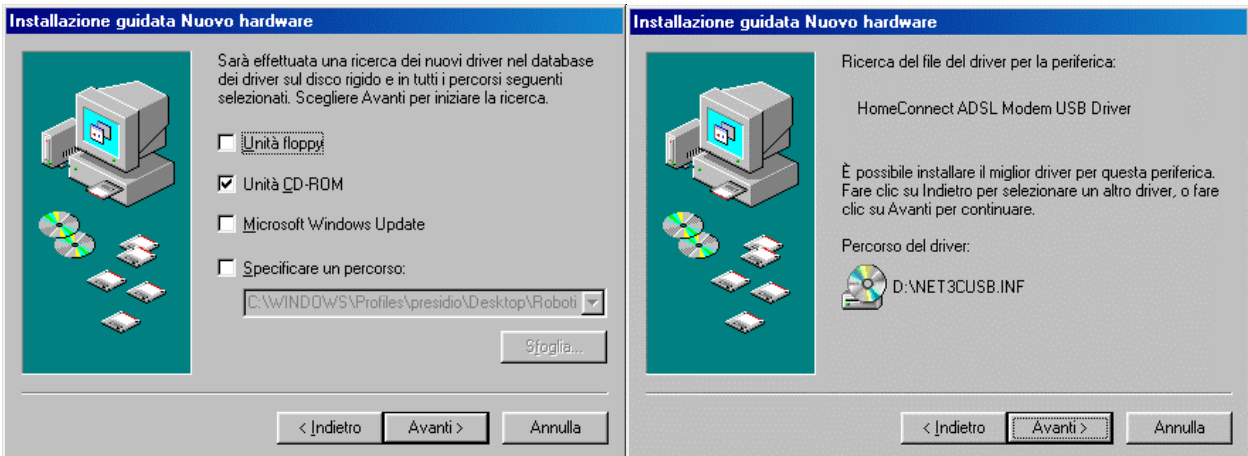
Collegare quindi il cavo USB alla porta USB del modem ADSL e alla porta USB del computer.

Il sistema avvierà automaticamente l'**Installazione guidata Nuovo hardware**. Cliccare sul pulsante **Avanti** per continuare.

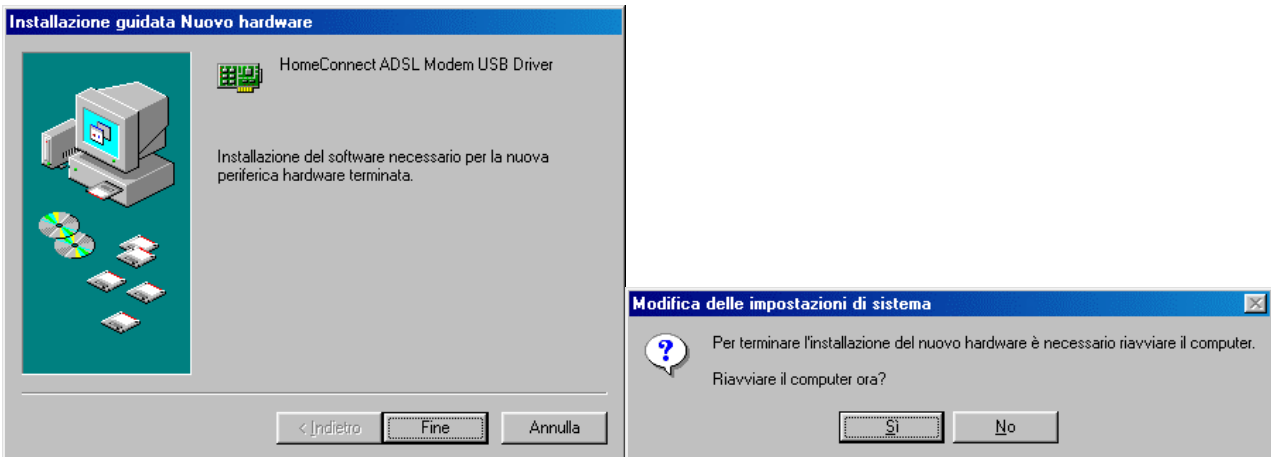


Selezionare l'opzione **Cerca il miglior driver per la periferica** e cliccare sul pulsante **Avanti**.

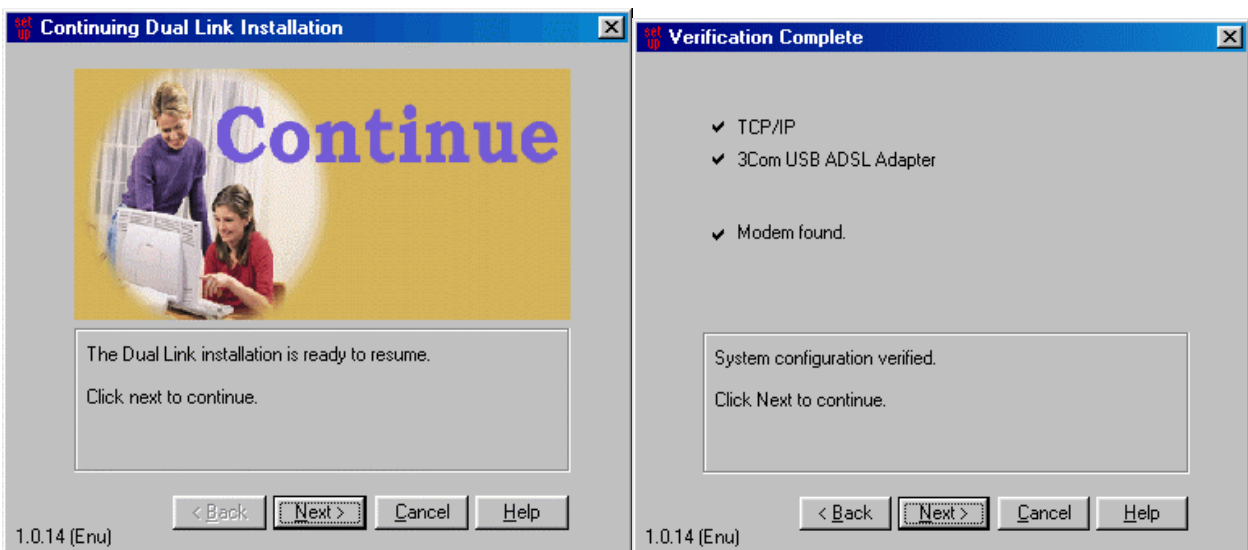
Selezionare l'opzione **Unità CD-ROM** e cliccare su **Avanti**.



Il sistema rileverà i driver per la periferica **HomeConnect ADSL Modem USB** all'interno del CD-ROM. Cliccare sul pulsante **Avanti** per continuare. Cliccare sul pulsante **Fine** per terminare l'installazione.



Confermare il riavvio del computer cliccando sul pulsante **Sì**. Dopo il riavvio, il sistema proporrà di proseguire l'installazione. Cliccare sul pulsante **Next** per continuare.

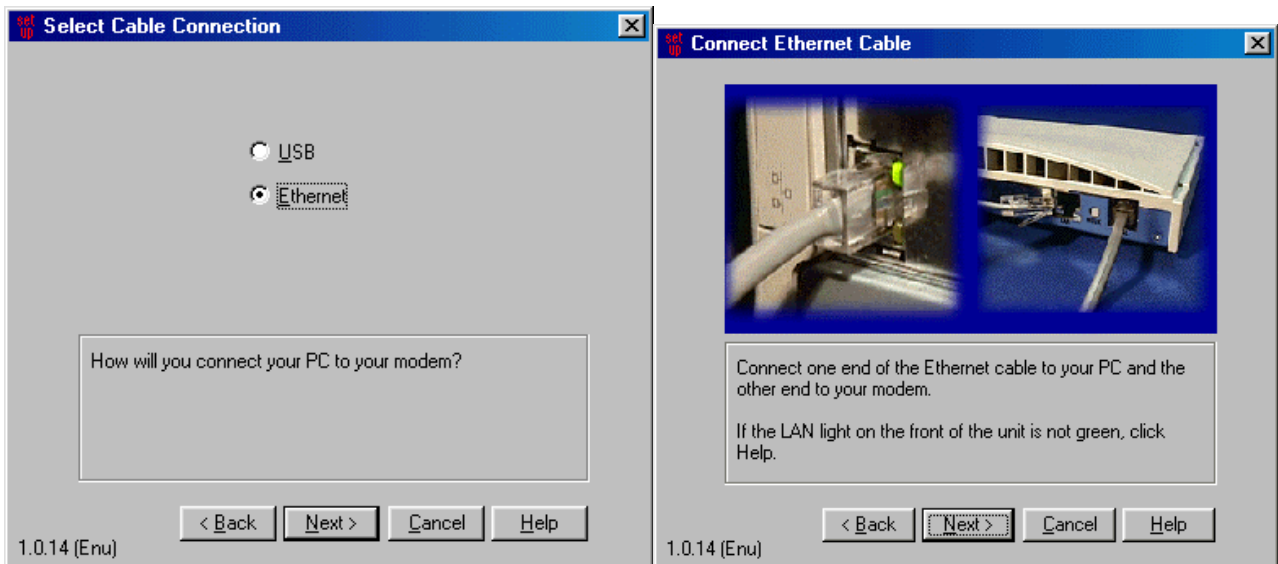


Una schermata di conferma avvertirà che tutti gli elementi necessari per proseguire l'installazione sono stati rilevati. Cliccare sul pulsante **Next**.

A questo punto si può saltare al paragrafo **Configurazione della connessione e installazione del software** alla pagina successiva.

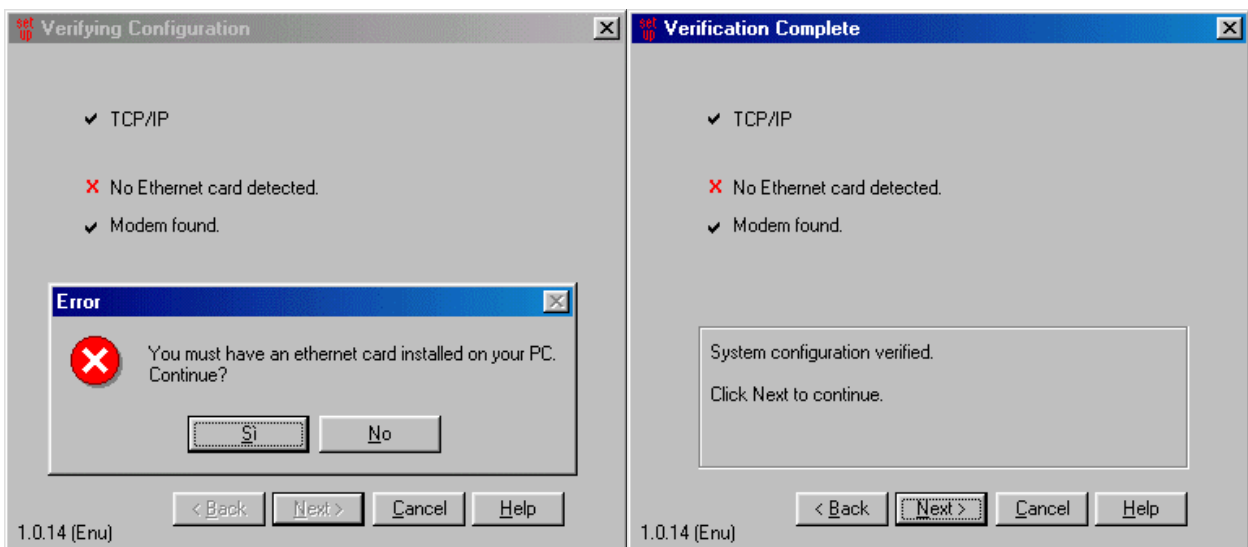
Passo 3) Installazione su porta Ethernet

Per connettere il modem al computer attraverso la porta Ethernet, selezionare l'opzione **Ethernet** e cliccare sul pulsante **Next**.



Collegare il cavo di rete RJ 45 all'interfaccia Ethernet del modem ADSL e alla porta Ethernet della scheda di rete del computer. Cliccare quindi sul pulsante **Next**.

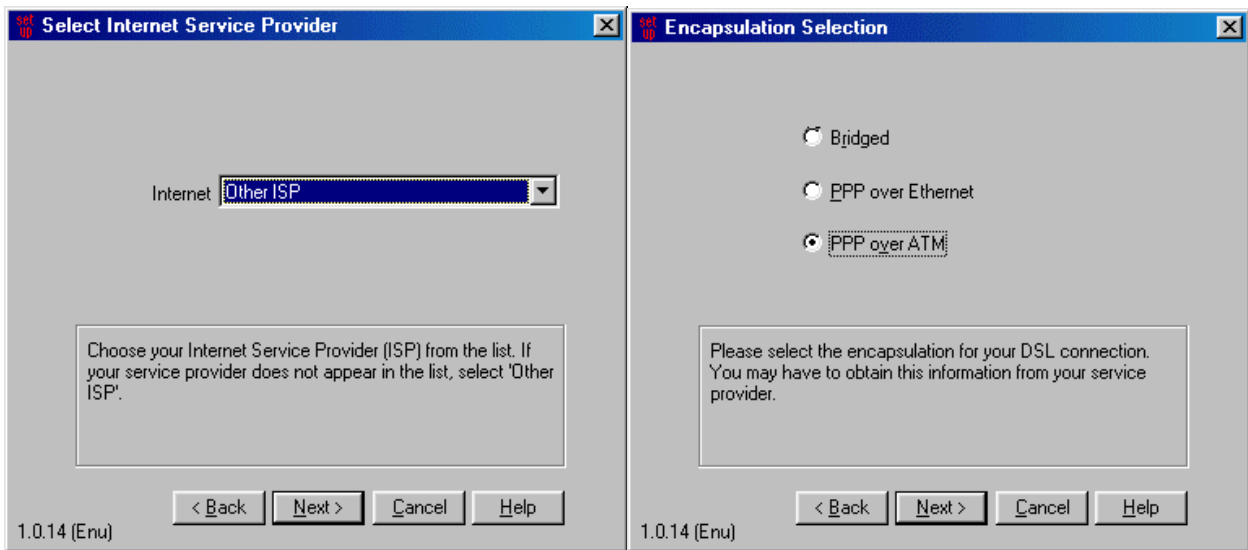
A questo punto la procedura di installazione chiederà conferma riguardo la presenza di una scheda di rete installata nel computer. Cliccare sul pulsante **Sì** per procedere con l'installazione.



Attendere che il programma completi la verifica della configurazione (**System configuration verified**). Cliccare quindi sul pulsante **Next**.

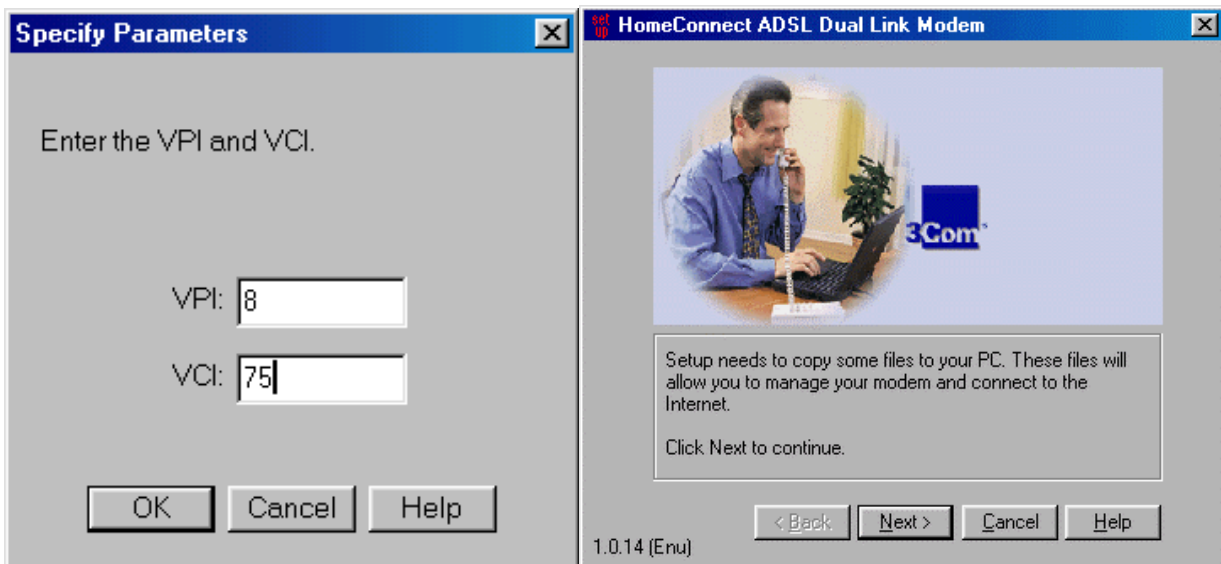
Passo 4) **Configurazione della connessione e installazione del software**

Per configurare il sistema per la connessione ADSL ad MC-link, selezionate l'opzione **Other ISP** nella finestra Select Internet Service Provider e cliccare sul pulsante **Next**.



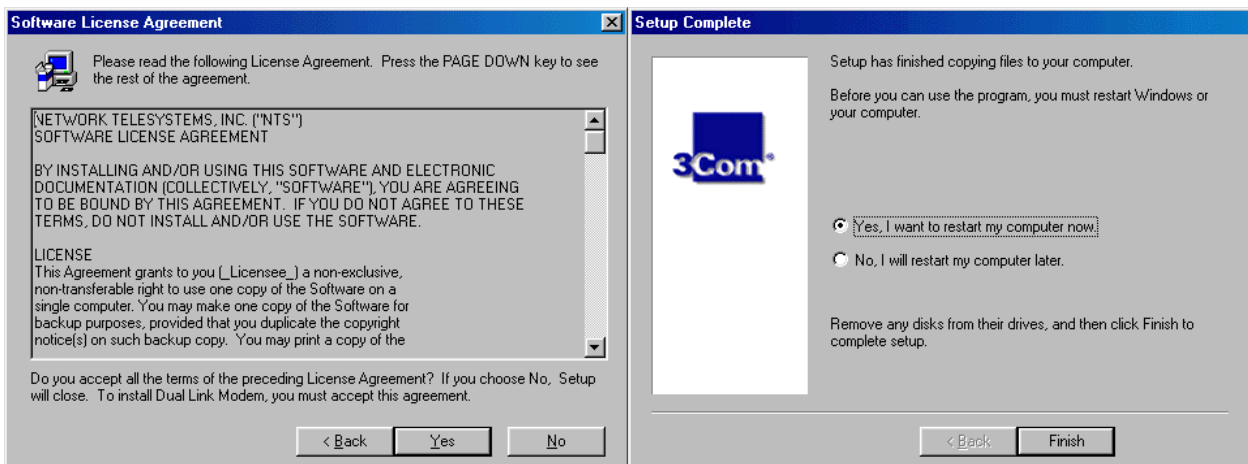
Selezionare l'opzione **PPP over ATM** e cliccare sul pulsante **Next**.

Impostate i campi relativi ai parametri **Virtual Path Identifier** o **VPI (8)** e **Virtual Channel Identifier** o **VCI (75)** e cliccate sul pulsante **OK**. ATTENZIONE: in alcuni casi questi parametri possono essere diversi. Può essere utile quindi contattare l'Help Desk di MC-link al numero 0641892434 e chiedere conferma circa i parametri che dovranno essere impostati.



Il sistema provvederà a configurare il computer con i dati relativi al modem e alla connessione creata. Cliccare sul pulsante **Next** per continuare.

Cliccare adesso sul pulsante **Yes** per accettare il contratto di licenza d'uso.

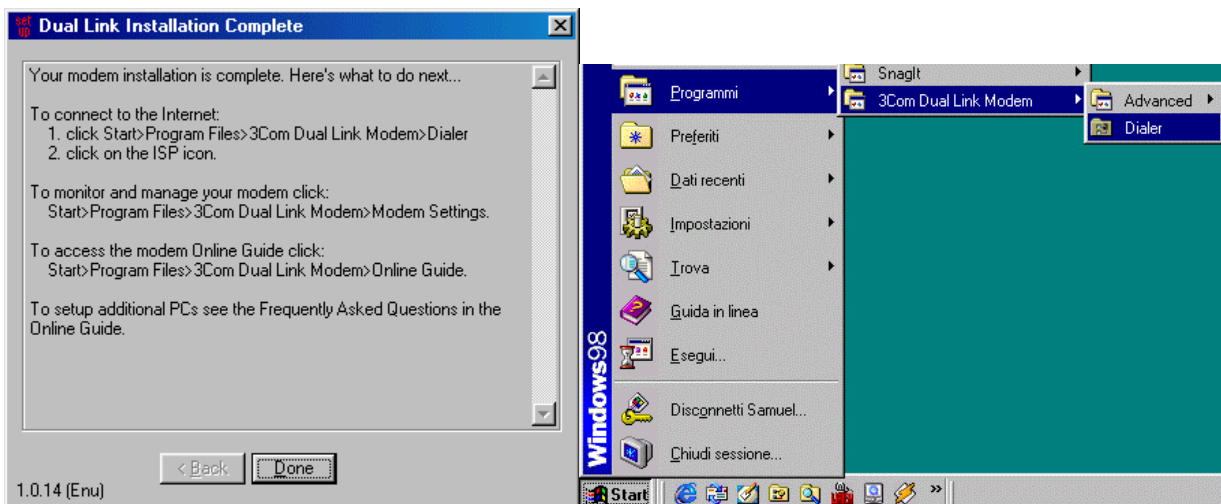


Cliccare sul pulsante **Next** per procedere con l'installazione del modem come scheda di rete e del relativo protocollo (TCP/IP).

Durante quest'ultima fase dell'installazione, potrebbe essere necessario inserire il CD-ROM del sistema operativo utilizzato.

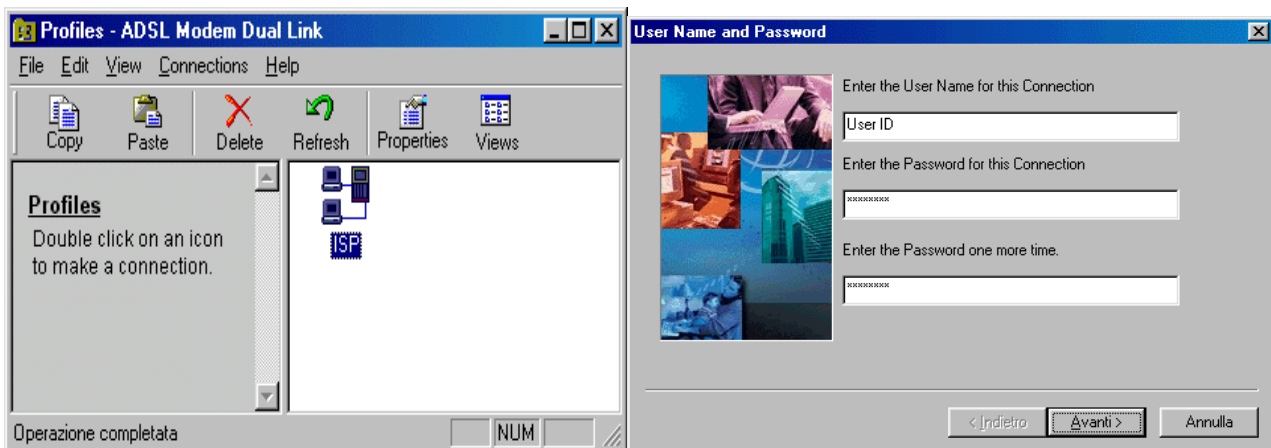
Al termine della procedura, selezionare l'opzione **Yes, I want to restart my computer now** e cliccare su **Finish**.

Dopo il riavvio del computer, il sistema presenterà una schermata di conferma dell'avvenuta installazione del modem. Cliccare sul pulsante **Done**.



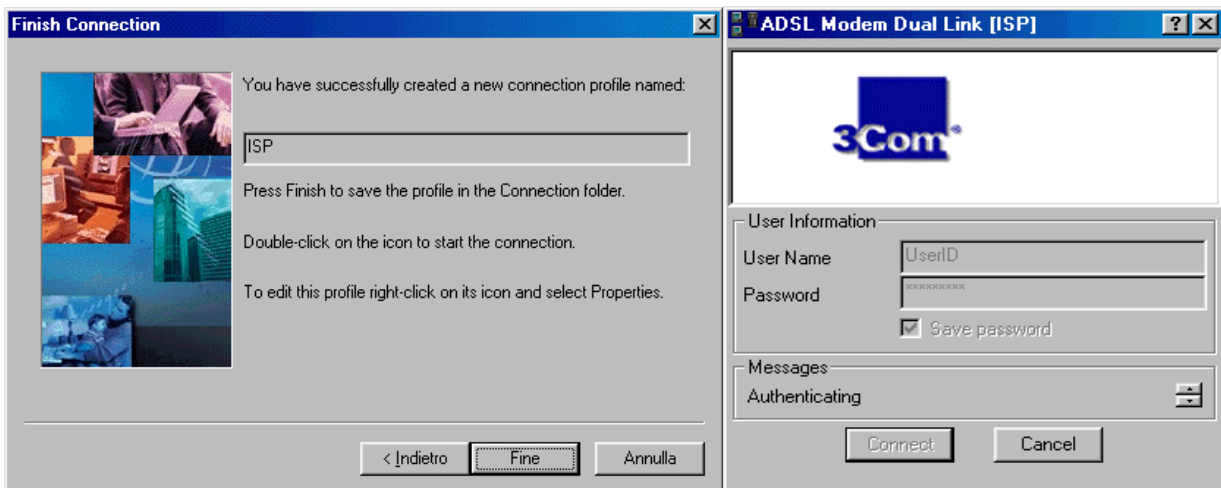
Per realizzare la connessione con MC-link, seguire il percorso **Start - Programmi - 3Com Dual Link Modem** e selezionare la voce **Dialer**.

Si aprirà la finestra **Profiles** contenente l'icona **ISP**.



Cliccare quindi sull'icona **ISP**; apparirà la schermata **User Name and Password** nella quale si dovrà inserire il Codice Abbonato e la Password. Cliccare quindi sul pulsante **Avanti**.

Per completare la creazione della connessione, cliccare sul pulsante **Fine**.



Apparirà così la schermata di connessione contenente (User Name e Password. Cliccare sul pulsante **Connect**.

Se tutto è stato configurato correttamente, apparirà un'icona nella barra degli strumenti di Windows che indicherà che la connessione è attiva.

E' ora possibile aprire un Browser e iniziare la navigazione in Internet.

Il supporto tecnico di MC-link è disponibile al numero **0641892434** dalle ore 9.00 alle ore 20.00 dal Lunedì al Sabato per qualsiasi informazione o problema riscontrato nella fase di configurazione.